

OUVIDORIA GERAL DO ESTADO DA BAHIA

RELATÓRIO

ATUAÇÃO DA OUVIDORIA
EM RESPOSTA ÀS
MANIFESTAÇÕES SOBRE
COVID-19
(Atualização 31/03/2021)

Balanço

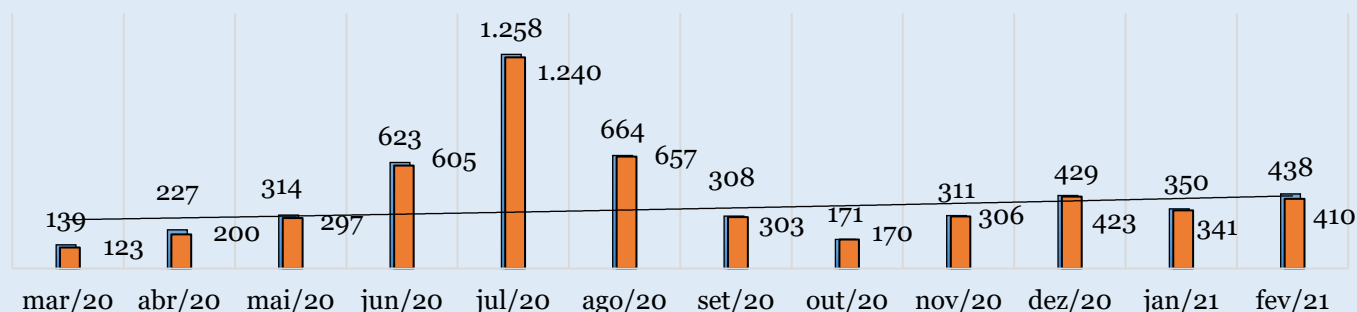
O presente balanço tem por objetivo apresentar, de forma sucinta, os dados estatísticos coletados na plataforma TAG - Sistema de Ouvidoria e Gestão Pública da OGE referentes ao “Coronavírus (COVID 19)”.

A Ouvidoria Geral do Estado tem o objetivo de dar transparência à sociedade sobre as estatísticas das manifestações, durante a atual emergência de saúde, decorrente da pandemia do novo coronavírus.

MANIFESTAÇÕES EM GERAL SOBRE COVID-19

■ QUANTIDADE RECEBIDA

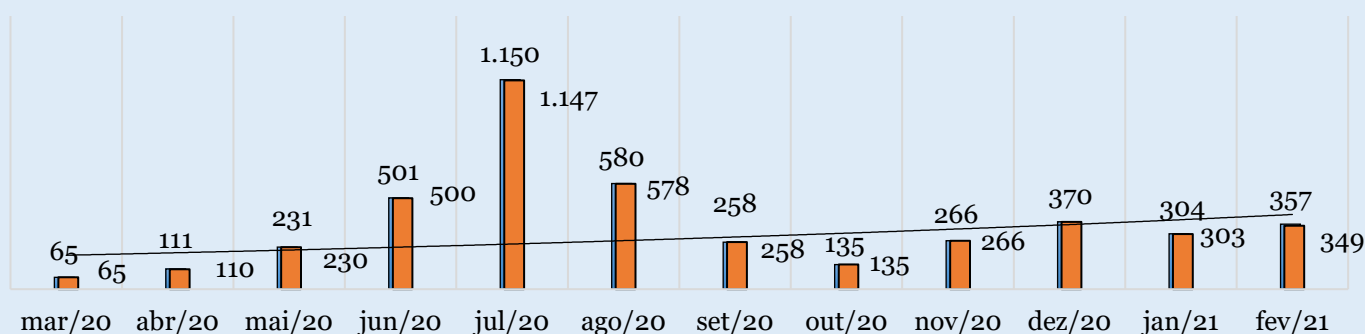
■ QUANTIDADE RESPONDIDA



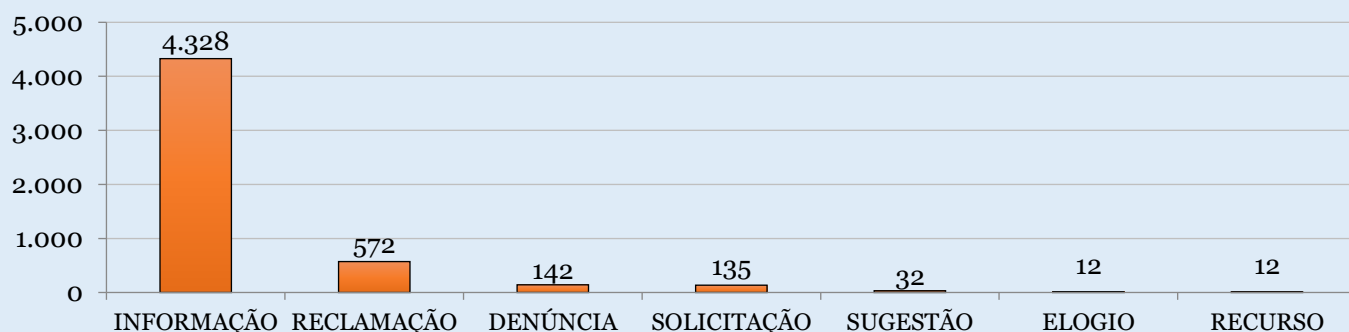
PEDIDO DE ACESSO A INFORMAÇÃO SOBRE COVID-19

■ QUANTIDADE RECEBIDA

■ QUANTIDADE RESPONDIDA



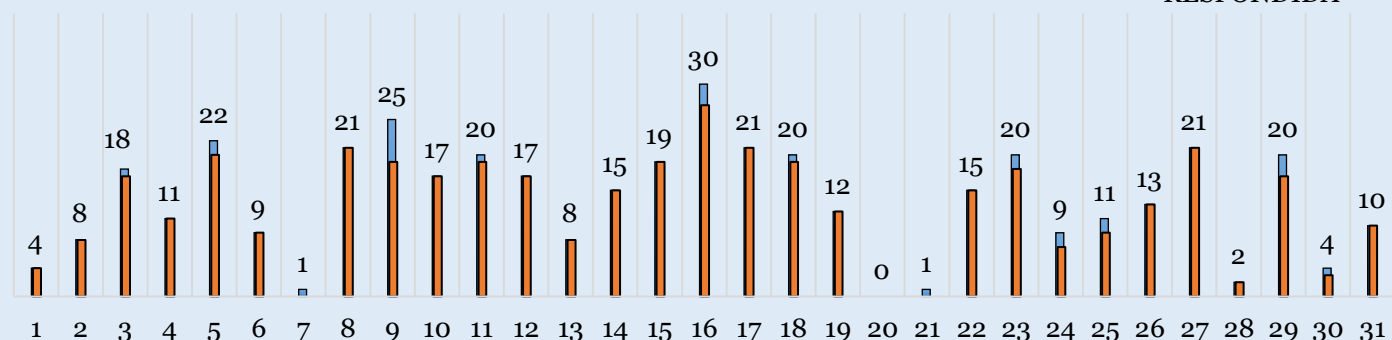
TIPOLOGIAS EM DESTAQUE MANIFESTAÇÕES EM GERAL SOBRE COVID-19 MARÇO À FEVEREIRO



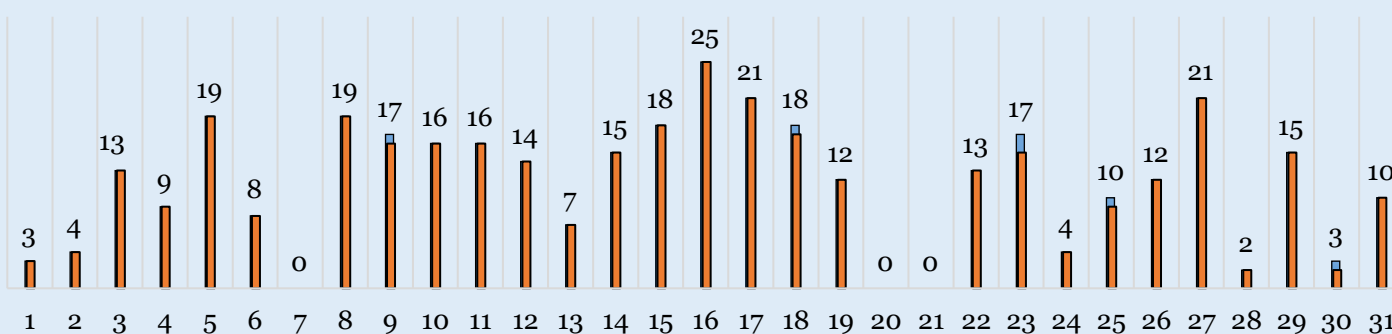
Acompanhamento do mês de março 2021

O processo de triagem das manifestações permite que as manifestações cadastradas sejam identificadas. Na figura a seguir, é possível visualizar o quantitativo de recebimento diário das manifestações no mês de março e as suas tipologias.

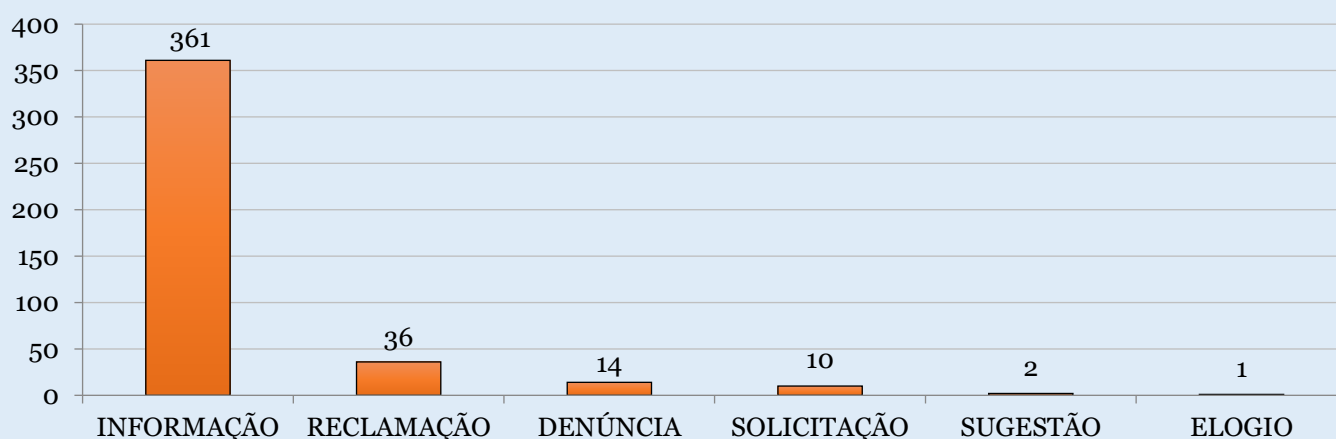
ACOMPANHAMENTO SEMANAL MANIFESTAÇÕES EM GERAL SOBRE COVID-19 MARÇO DE 2021



ACOMPANHAMENTO SEMANAL PEDIDO DE ACESSO A INFORMAÇÃO SOBRE COVID-19 MARÇO DE 2021



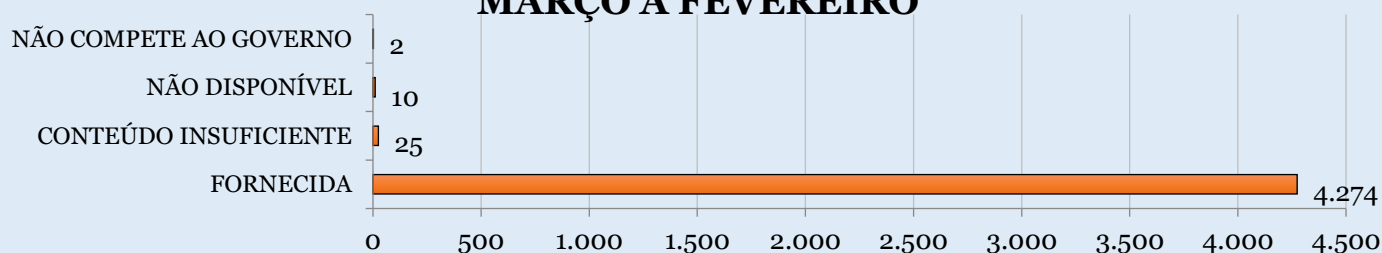
TIPOLOGIAS EM DESTAQUE MANIFESTAÇÕES EM GERAL SOBRE COVID-19 01/03/2021 À 31/03/2021



Análise Estatística LAI/ Recursos

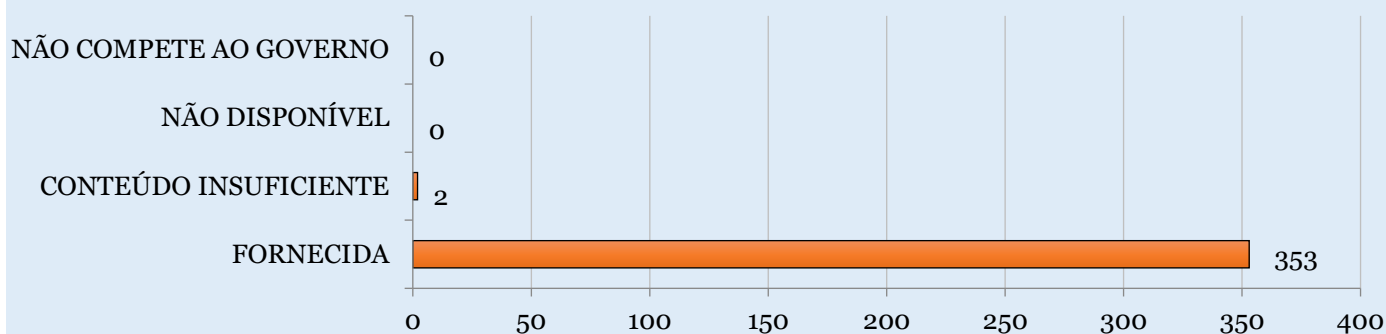
Com a finalidade de avaliar os pedidos de acesso à informação referente ao COVID-19 apresentados pelos cidadãos foram registrados de março/2020 a fevereiro/2021, 4.328 pedidos de acesso à informação, dentre os pedidos registrados, 4.311 foram encerrados, e em 99% dos casos verificou-se que as respostas foram fornecidas.

RESULTADO DO PEDIDO DE ACESSO A INFORMAÇÃO SOBRE COVID-19 ENCERRADA MARÇO À FEVEREIRO



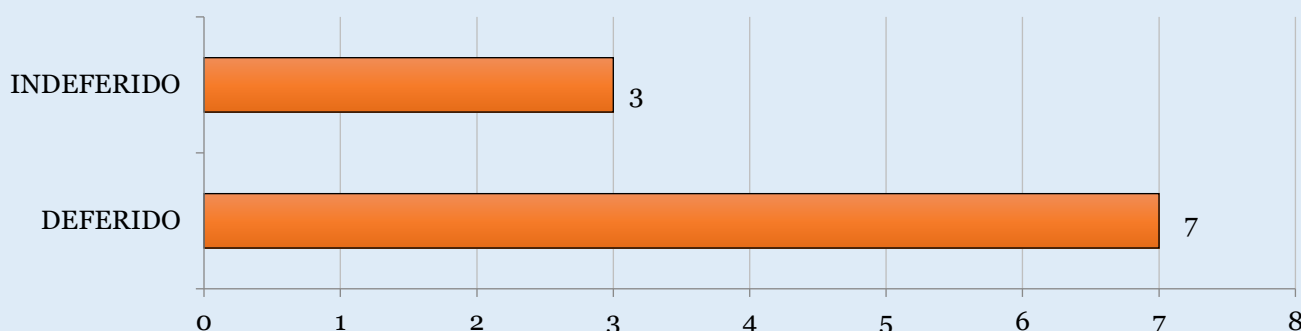
Em março/2021, foram registrados 361 pedidos de acesso à informação, dentre os pedidos registrados, 355 foram encerrados, e em 99% dos casos verificou-se que as

RESULTADO DO PEDIDO DE ACESSO A INFORMAÇÃO SOBRE COVID-19 ENCERRADA 01/03/2021 À 31/03/2021



De março/2020 a março/2021, foram registrados 12 Recursos, dentre os Recursos registrados, 10 foram encerrados, e em 70% dos casos verificou-se que as respostas foram fornecidas.

RESULTADO DOS RECURSOS SOBRE COVID-19 ENCERRADOS MARÇO/2020 À MARÇO/2021



SECRETARIAS MAIS DEMANDADAS MANIFESTAÇÕES EM GERAL SOBRE COVID-19

Do total de 5.656 manifestações sobre o coronavírus, o órgão que mais respondeu foi o PLANSESV, com 4.745 seguido do SUS-BA (162) e da OGE (152). A lista dos dez órgãos que mais responderam nesse critério é a seguinte:

PERÍODO DE MARÇO/2020 A FEVEREIRO/2021

Posição	Órgão Destinatário	Pedidos COVID-19	Percentual
1	SAEB/PLANSESV	4.387	83,83%
2	SESAB-SUS/ SUS-BA	145	2,77%
3	OGE	139	2,68%
4	SEC	98	1,87%
5	SIHS/EMBASA	83	1,59%
6	SAEB/ DETRAN	71	1,36%
7	SAEB	42	0,80%
8	SAEB/ SAC	37	0,71%
9	SEC/ UNEB	22	0,42%
10	SSP	21	0,40%
11	OUTROS	187	3,57%

PERÍODO DE MARÇO

Posição	Órgão Destinatário	Pedidos COVID-19	Percentual
1	SAEB/PLANSESV	358	84,43%
2	SESAB-SUS/ SUS-BA	17	4,01%
3	OGE	13	3,07%
4	SEC	6	1,42%
5	SAEB/ SAC	5	1,18%
6	SSP/ PMBA	4	0,94%
7	SAEB/ DETRAN	4	0,94%
8	SIHS/ EMBASA	3	0,71%
9	SSP	2	0,47%
10	SAEB	2	0,47%
11	OUTROS	10	2,36%

Os órgãos e entidades mais demandados apresentados nas tabelas acima representam 96% das manifestações recebidas até o momento. Os demais órgãos e entidades receberam 197 manifestações ao todo até o momento, na qual estão na tabela como “outros”.

SECRETARIAS MAIS DEMANDADAS

PEDIDO DE ACESSO A INFORMAÇÃO SOBRE COVID-19

Do total de 4.689 da categoria sobre o coronavírus, o órgão que mais respondeu foi o PLANSEV, com 4.509 seguido da OGE (40) e do SUS-BA (34). A lista dos dez órgãos que mais responderam pedidos de LAI nesse critério é a seguinte:

PERÍODO DE MARÇO/2020 A FEVEREIRO/2021

Posição	Órgão Destinatário	Pedidos COVID-19	Percentual
1	SAEB/PLANSEV	4.161	96,14%
2	OGE	36	0,85%
3	SESAB-SUS/ SUS-BA	29	0,67%
4	SEAP	16	0,35%
5	SEC/ UNEB	12	0,28%
6	SAEB/ DETRAN	9	0,21%
7	SIHS/ EMBASA	9	0,21%
8	SSP	8	0,18%
9	SAEB	7	0,16%
10	SETRE	5	0,12%
11	OUTROS	36	0,83%

PERÍODO DE MARÇO

Posição	Órgão Destinatário	Pedidos COVID-19	Percentual
1	SAEB/PLANSEV	348	96,40%
2	SESAB-SUS/ SUS-BA	5	1,39%
3	OGE	4	1,11%
4	SAEB/ DETRAN	1	0,28%
5	SEAP	1	0,28%
6	SSP	1	0,28%
7	SSP/ PMBA/ STELECOM	1	0,28%

Os órgãos e entidades mais demandados apresentados nas tabelas acima, representam 99% das manifestações recebidas até o momento. Os demais órgãos e entidades receberam 36 manifestações ao todo até o momento, na qual estão na tabela como “outros”.